

AVEC

L'ASSOCIATION DES FEMMES EXPERTS-COMPTABLES

FAISONS PROGRESSER LA PARITÉ !



afeca
FEMMES EXPERTES-COMPTABLES

OBSERVATOIRE DE LA PARITÉ DANS LES INSTANCES PROFESSIONNELLES

La parité de la gouvernance est un facteur de compétitivité et de performance pour toutes les organisations. Depuis l'Ordonnance n°2015-949 du 31 juillet 2015 relative à l'égal accès des femmes et des hommes au sein des Ordres professionnels, l'Ordre des experts-comptables a des obligations légales pour constituer les listes électorales. Ce n'est pas encore le cas de la Compagnie Nationale des commissaires aux comptes.

L'Association a donc mis en place cet observatoire avec les dernières élections professionnelles de 2016. Il permettra de suivre l'évolution de la mixité et, sans aucun doute, de la favoriser. En effet, nous croyons en la valeur de l'exemple.



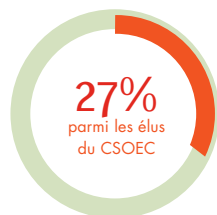
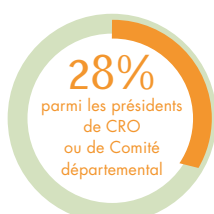
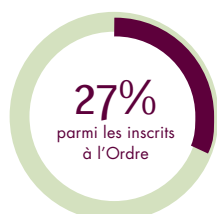
ETAT DES LIEUX DE LA PARITÉ À L'ORDRE DES EXPERTS-COMPTABLES

L'Ordre des experts-comptables comprend le Conseil supérieur, 23 conseils régionaux et 2 comités départementaux.

PART DES FEMMES ...

AU NIVEAU NATIONAL

DANS LES CRO



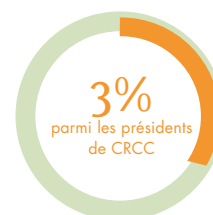
ETAT DES LIEUX DE LA PARITÉ À LA COMPAGNIE NATIONALE DES COMMISSAIRES AUX COMPTES

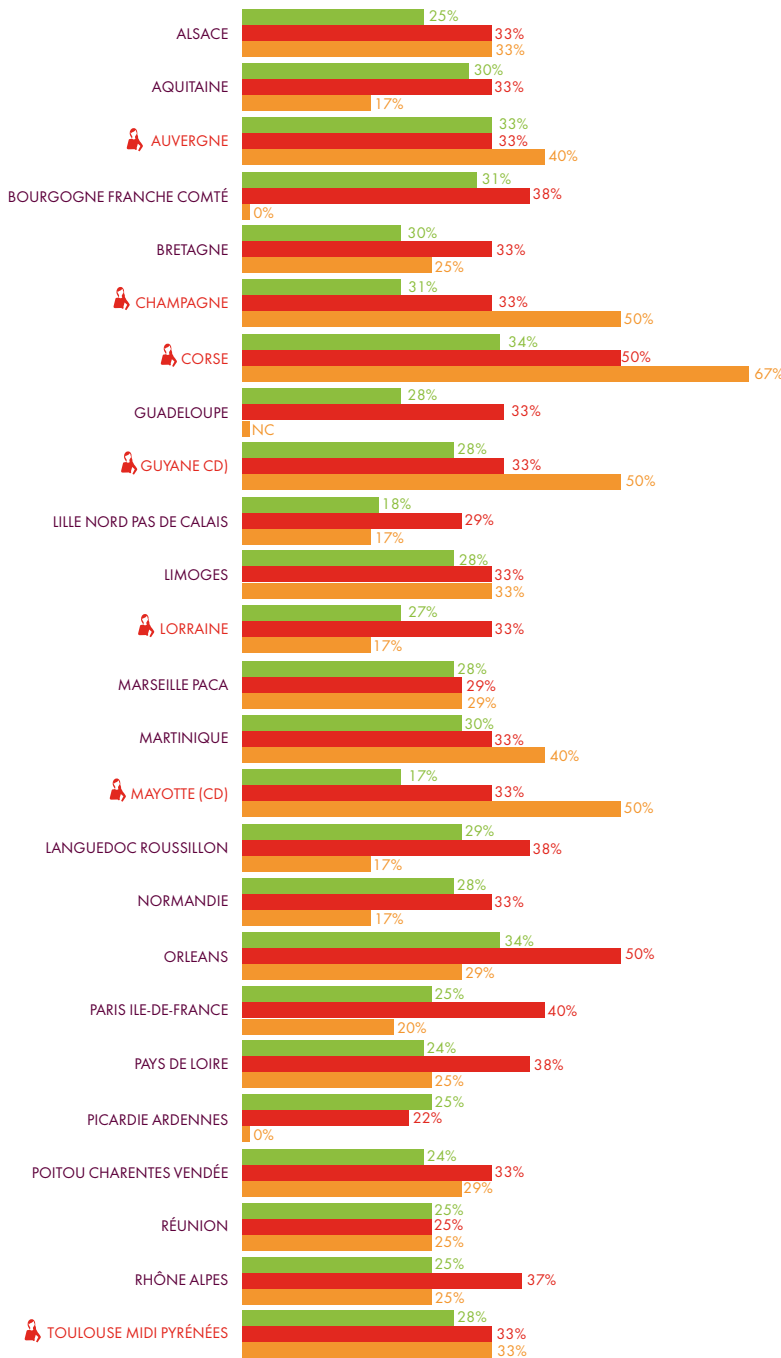
La Compagnie comprend la Compagnie Nationale et les 34 Compagnies régionales

PART DES FEMMES ...

AU NIVEAU NATIONAL

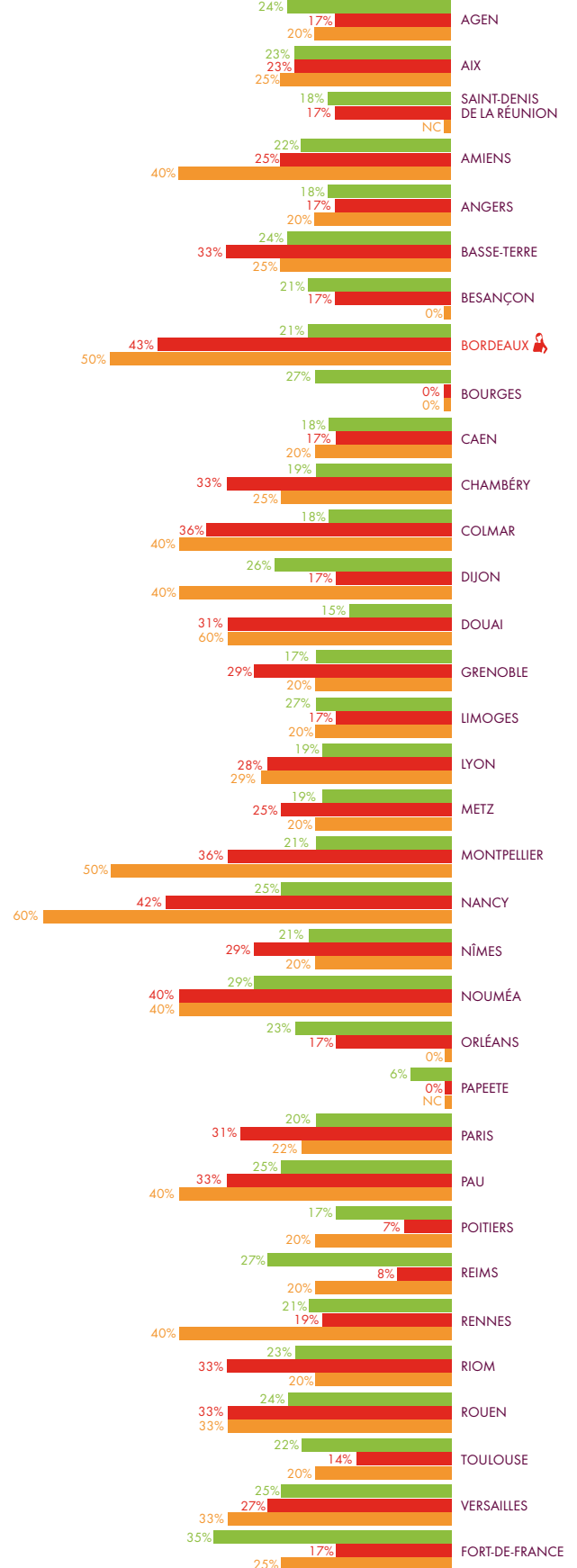
DANS LES CRCC





LÉGENDE

- % de femmes parmi les inscrits
- % de femmes élues
- % de femmes dans le bureau
- CRCC ou CRO dont une femme est présidente



NOTRE ANALYSE

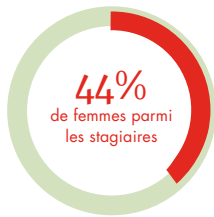
Nous pouvons remarquer l'effet positif des quotas au niveau des Instances Professionnelles de l'Ordre puisque les élues sont présentes au niveau des régions avec un taux supérieur à celui de la féminisation de la profession (34,46 %). Le comparatif entre les CRO est intéressant et montre les marges de progression. Les premiers de classe montrent l'exemple ! Dans les Compagnies, les résultats sont plus disparates à défaut d'obligations légales. Satisfecit pour le Bureau de la CNCC mais une seule présidente régionale sur 34 compagnies ! Là encore, les premiers de classe montrent la voie.

Nos élues sont nos meilleures ambassadrices pour améliorer le taux de féminisation de la profession qui reste trop faible (27 % à l'Ordre et 21 % à la Compagnie). Bravo et merci à elles !

PARITÉ : LES JEUNES FONT-ILS MIEUX ?

ANECs

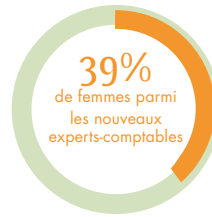
ÉTAT DES LIEUX DE LA PARITÉ À L'ANECs



CHEZ LES STAGIAIRES
44,11% de femmes parmi les stagiaires inscrits au Tableau de l'Ordre

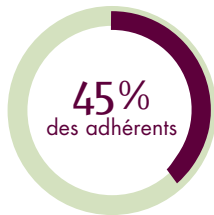
CJEC

ÉTAT DES LIEUX DE LA PARITÉ AU CJEC

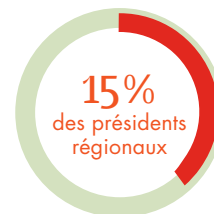
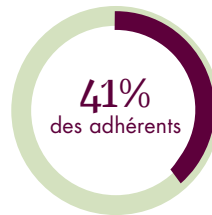


CHEZ LES JEUNES EXPERTS-COMPTABLES
38,92% de femmes parmi les experts-comptables inscrits depuis moins de cinq ans au Tableau de l'Ordre

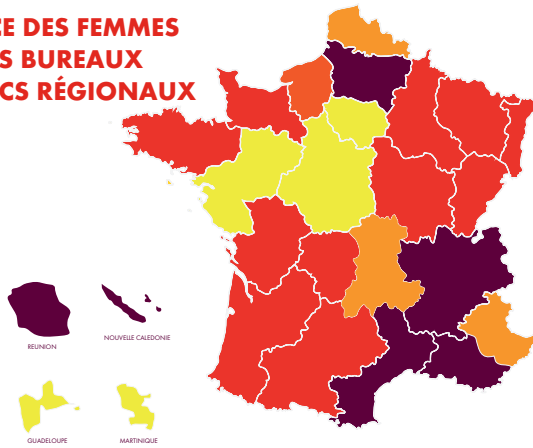
PART DES FEMMES ...



PART DES FEMMES ...

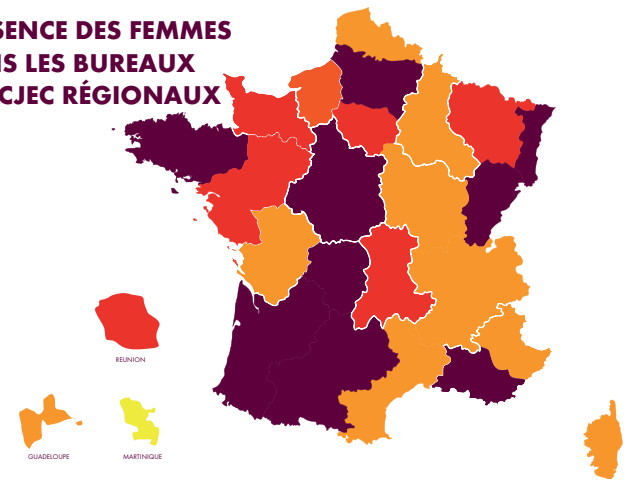


PRÉSENCE DES FEMMES DANS LES BUREAUX DES ANECs RÉGIONAUX



ALSACE 42,86%	LIMOUSIN 42,86%
AQUITAINE 37,5%	LORRAINE 40%
AUVERGNE 25%	MARTINIQUE 0%
BOURGOGNE FRANCHE COMTÉ 44,44%	MIDI PYRENEES 46,15%
BRETAGNE 50%	NORD 22,22%
CENTRE 0%	NORMANDIE 25%
CHAMPAGNE 42,86%	NOUVELLE CALEDONIE 66,67%
COTE D'AZUR 27,27%	PAYS DE LOIRE 0%
FRANCHE COMTE 50%	PICARDIE 66,67%
GUADELOUPE 0%	POITOU CHARENTES 42,86%
PARIS ILE-DE-FRANCE 11,76%	PROVENCE 63,64%
INTERNATIONAL 14,29%	RHONE ALPES 58,82%
REUNION 66,67%	
LANGUEDOC ROUSSILLON 66,67%	

PRÉSENCE DES FEMMES DANS LES BUREAUX DES CJEC RÉGIONAUX



ALSACE 55,56%	LIMOUSIN 66,67%
AQUITAINE 60%	LORRAINE 20%
AUVERGNE 33,33%	MARTINIQUE 25%
BOURGOGNE FRANCHE COMTÉ 33,33%	MIDI PYRENEES 0%
BRETAGNE 100%	NORD 40%
CENTRE 0%	NORMANDIE 50%
CHAMPAGNE 42,86%	NOUVELLE CALEDONIE NC
COTE D'AZUR 0%	PAYS DE LOIRE 27,27%
FRANCHE COMTE 60%	PICARDIE 60%
GUADELOUPE 25%	POITOU CHARENTES 50%
PARIS ILE-DE-FRANCE 22,22%	PROVENCE 42,86%
INTERNATIONAL NC	RHONE ALPES 37,5%
REUNION 42,86%	
LANGUEDOC ROUSSILLON 50%	

LÉGENDE - de 15% entre 16 et 30% entre 31 et 50% + de 51%

ANECs ou CJEC régionaux dont une femme est présidente